

物件種目	分譲住宅		取引態様
総額	24,800,000 円(税込)		売主・代理
内訳	土地	4,000,000 円	専任・媒介
	建物	20,800,000 円(税込)	

所在地	地番	新潟市南区白根字杉菜方 1156番1, 1156番3の内
	住居表示	

土地概要	公簿面積	121.10 ~ 121.17 m <sup>2</sup>	36.63 ~ 36.65 坪
	道路負担	有	道路舗装 有
	地目	宅地	現況 宅地
	間口	南側 約 6.99 m	
	奥行	約 17.33 m	
	道路	南側 約 5.20 m	公道

参考建物概要	築年月日		増改築	
	種類	居宅		
	構造			
	建物面積	1階	52.17 m <sup>2</sup>	15.78 坪
		2階	47.20 m <sup>2</sup>	14.28 坪
		合計	99.37 m <sup>2</sup>	30.06 坪
間取り	3LDK	駐車場	2台	
その他				

制限等	都市計画区域	市街化区域	用途地域	第一種住居地域
	建蔽率	60 %	容積率	200 %
	その他制限	景観法、都市再生特別措置法、建築基準法第22条		
	引渡し時期	相談	引渡し条件	現況有姿

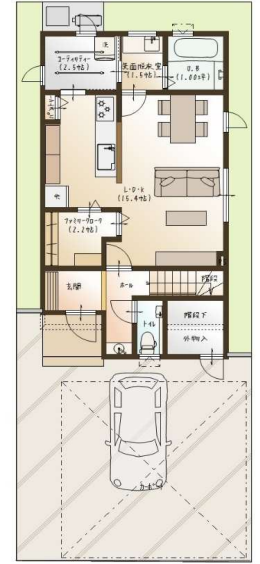
設備	電気	東北電力	ガス	北陸ガス
	水道	公営水道	下水	公共下水

環境	白根 小約	450 m	矢代田 駅	車 約 16 分
	白根第一 中約	1,100 m	バス停 白根桜町	徒歩 約 8 分
	病院	新潟白根総合病院	区役所	新潟市南区役所
	その他			

備考	現況有姿での引渡しです。
	資料と現況が異なる場合、現況を優先いたします。
	※土地面積・建物プラン等変更についてはご相談ください。
	※地盤改良費は別途となります。
売主: 朝日建設株式会社	

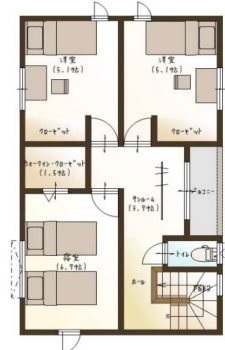
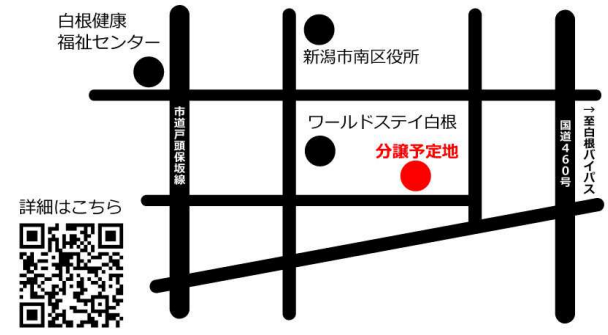
## Appearance

— 外観プラン —



1F

## 参考建物 ベーシックプラン



2F

モニター様価格として

3年間(3万円/月)補助いたします!

**ご返済例**  
 建物 3LDK (99.37m<sup>2</sup>)  
 土地 121.10m<sup>2</sup>の場合  
 販売予定価格 2,480万円(税込)

頭金・ボーナス払い  
**0万円**

月々返済額 ※1  
**59,535円**

※変動金利 0.725%・40年返済

ご相談・他プランはこちらから