

電気代を削減！
太陽光パネル
搭載



売却型 期間限定 2023年 11月末まで 江南区西町6丁目

モデルハウス 見学会

ZEH住宅 BASIC α ベイシー アルファ

日時 9/2(土) 3(土) 10:00~17:00

9/4(月)以降も事前にご予約いただければ随時見学可能です(毎週水曜は定休)

オープニングフェア

お子様縁日コーナー

景品がもらえる射的、アヒル釣り、輪投げなど楽しいゲームが大集合!



ご来場プレゼント

アンケートにお答えの上、プランニング、土地探しをご依頼いただいたお客様に『黒毛和牛すき焼き用』プレゼント



★後日お届けとなります。イメージ

ご成約特典

2023年11月30日までにご成約いただいた方に

モデルハウスに展示の家具・家電プレゼント

詳しくはスタッフにおたずねください。



パナソニック耐震住宅工法 テクノストラクチャー

オール電化仕様

付帯特典

- 食洗機付
- カップボード付
- エアコン4台付
- 全居室カーテン付

3LDK

地積:135.10㎡

- 1階施工面積58.00㎡ (17.57坪)
- 2階施工面積58.00㎡ (17.57坪)
- 1階跳出部分施工面積.....4.80㎡ (1.45坪)
- 2階跳出部分施工面積.....2.00㎡ (0.60坪)
- 延施工面積122.80㎡ (37.19坪)

販売価格

土地+建物 4,489.24万円 (消費税込)

返済例

仮想定諸費用(銀行費用・登記費用)込み 4,600万円借入の場合 (地方銀行変動金利0.725%、35年返済)

月々返済額

124,039円 (ボーナス払い 0円)

太陽光パネル(メーカーQcells)4.8KW搭載

東北電力グループ 東北電力ソーラーeチャージのあおぞらチャージサービスソーラープラン採用
あおぞらチャージサービスとは太陽光発電システムが初期費用0円で導入でき、月々使定額で使い放題。メンテナンスや故障は全て東北電力グループにお任せの安心なサービスです。

初期費用が 0円! メンテナンスが 0円! サービス終了後に 0円!

*10年間のメンテナンス、故障は東北電力ソーラーeチャージ株式会社が保証。1年目から10年目までは「シンプルe」でんき使った分だけ(電化〇)、余剰電力は東北電力が利用。11年目以降は余剰電力を東北電力の「ツナガルでんき」9.0円/kwhで売電し電気料金と相殺。詳しくは担当丸山まで。

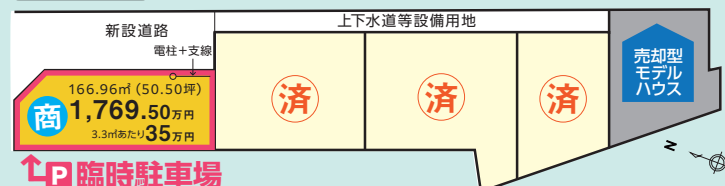
緑地遊歩道でショッピングへ。生活施設も徒歩圏内の充実した住環境です。

会場案内図



区画図

分譲地 あと1区画



↑臨時駐車場

見学会ご来場の際にご利用ください。

亀田排水路公園 向かい



亀田駅 1000m 徒歩13分



- 江南区役所.....徒歩約14分
- 亀田郵便局.....徒歩約10分
- ウエルシア新潟亀田駅前.....徒歩約10分
- ダイソーひらせい亀田店.....徒歩約9分
- ひらせいホームセンター亀田店...徒歩約8分
- イオン亀田店.....徒歩約9分
- 亀田市民会館.....徒歩約7分
- 亀田西小学校.....350m 徒歩約5分
- 亀田西中学校.....1000m 徒歩約13分

Panasonic Builders Group | パナソニックビルダースグループ

未来を託せる家づくり

AOYAMA HOME

新潟支店 / 新潟市中央区紫竹山6-1-23
TEL (025)278-8539 FAX (025)278-8789
女池上山モデルハウス / 新潟市中央区女池上山3-3-13

宅建業登録 / 新潟県知事免許(8)3618号
建設業許可 / 新潟県知事(股-30)第39352号

(公社)新潟県宅地建物取引業協会会員
(公社)首都圏不動産公正取引協議会加盟

【担当(丸山)】 TEL 070-6658-5063

当社ホームページにて最新情報を公開中!

ホームページアドレス <https://aoyamahome.co.jp>

青山ホーム 検索

私たちは、パナソニック耐震住宅工法テクノストラクチャーとパナソニックの住まいづくりシステムを導入することで、お客様とともに二人三脚の住まいづくりを実現していく、全国ネットのハウズビルダースグループです。

モデルハウス オーナー(新規施主様)募集

モデルハウスとして一定期間、見学公開にご協力頂ける施主様を募集中です。当社がご案内する複数の候補地(注文住宅用地)の中からお選びいただけます。



公開期間 2か月～3か月以内(施主様の任意期間)

ご協力特典

総額80万円相当(税込)の家具やカーテン、電化製品等を進呈

※公開終了後にお譲りいたします



詳しくは

青山ホーム株式会社 新潟支店

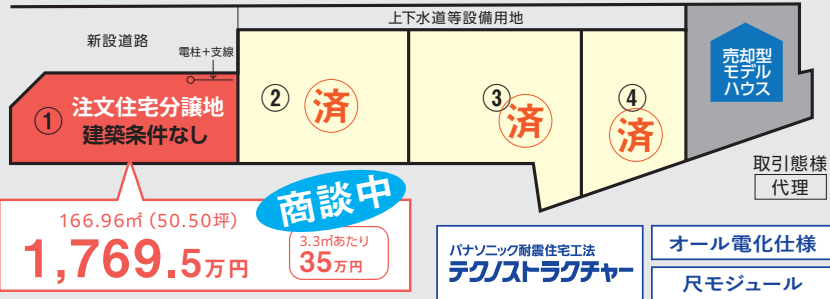
担当/井村 TEL 070-6563-1766

新潟市江南区

注文住宅用分譲地

西町6丁目

あと1区画



166.96㎡ (50.50坪) **1,769.5万円** (3.3㎡あたり 35万円) **商談中**

区画① 参考プラン



建物本体価格 **2,940万円** (エアコン2台、オーダーカーテン込み)
総額(土地+建物) 4,709.5万円 (消費税別)
 区画①土地価格 **1,769.5万円**
 返済例 仮定総費用(銀行費用・登記費用込み)で融資借入額4,820万円の場合(地方銀行変動金利0.725%・35年返済) **返済額 129,971円** (ボーナス払い **0円**)

分譲概要
 ■所在地/新潟市江南区西町6丁目6番(住居表示) ■地目/宅地 ■道路負担42m ■道路/東側約6m私道、北側約6m市道 ■建ぺい率/60% ■容積率/200% ■都市計画区域/市街化区域 ■用途地域/第一種住居地域、建築基準法第22条規制区域 ■電気/東北電力 ■ガス/都市ガス ■設備/公営水道、公共下水 ■JR/亀田駅徒歩約11分 ■バス/新潟交通 ■バス停/旭3丁目徒歩約5分 ■学区/亀田西小学校約445m、亀田西中学校約1,020m

新潟市江南区

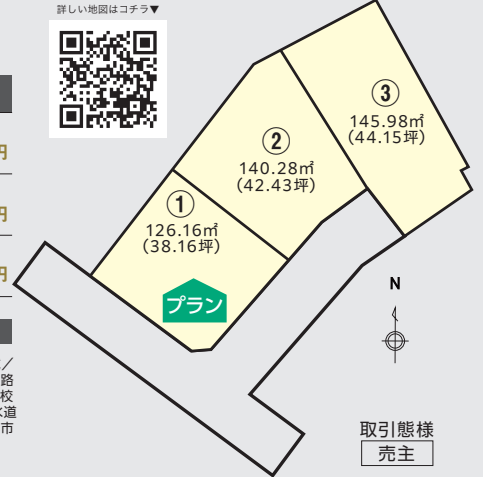
注文住宅用分譲地

東本町5丁目

NEW

3区画 建築条件なし

区画番号	3.3㎡(坪)あたり	分譲価格
①	28万円	1,068.48万円
②	27万円	1,145.61万円
③	26万円	1,147.90万円



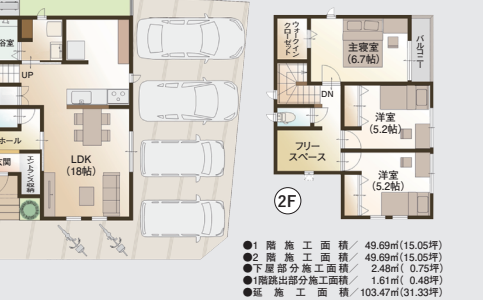
宅地概要
 ■所在地/新潟市江南区東本町5丁目 ■地目/宅地 ■用途地域/第一種住居地域 ■建ぺい率/60% ■容積率/200% ■前面道路/南側市道約4.0m ■交通/バス停「亀田上町」徒歩約2分 ■学区/亀田小学校約240m、亀田中学校約800m ■水道/公営水道(宅地内引込) ■下水道/公共下水道(宅地内引込) ■ガス/都市ガス(宅地内引込) ■電気/東北電力 ■その他/準防火地域

区画① 参考プラン

パナソニック耐震住宅工法 テクノストラクチャー

オール電化仕様 尺モジュール

3LDK + フリースペース



建物本体価格 **2,500.0万円** (エアコン2台、オーダーカーテン込み)
総額(土地+建物) 3,568.48万円 (消費税別)
 区画①土地価格 **1,068.48万円**
 返済例 仮定総費用(銀行費用・登記費用込み)で融資借入額3,700万円の場合(地方銀行変動金利0.725%・35年返済) **返済額 99,770円** (ボーナス払い **0円**)

青山ホーム 新潟市 西区 中央区 東区 江南区 西蒲区 物件情報

※建築条件付売地とは、青山ホーム株式会社と土地売買契約後3ヶ月以内に建築工事請負契約を結ぶことを条件とし、この期間内に建築工事請負契約が成立しない場合は、土地売買契約が白紙となり、売主が受領した手付金や売買代金は全額無利子で返還されます。

売家 上木戸1丁目(アジュールコート上木戸)

■土地/134.28㎡(40.61坪) ■建物/109.30㎡(33.06坪) **未入居住宅** **総額 3,498万円** (売主)



1F/LDK、トイレ
 2F/主寝室、洋室、バス、洗面脱衣、トイレ
 ●道路負担/無 ●パナソニック耐震住宅工法テクノストラクチャー ●モデルハウス仕様ラウンジスタイル ●家具カーテン付 ●駐車2台 ●ウオーク丹山店 徒歩7分、車で2分 ●マーケットシティ河渡 徒歩15分、車で3分 ●バス停/上木戸駅徒歩約3分 ●丹山小学校約790m、木戸中学校約630m

売地 山田 4区画 建築条件付 **総額 822.48万円** (売主)

■面積/113.32㎡(34.27坪)~ 3.3㎡(坪単価)24万円~
 ●道路負担/無 ●地目/宅地 ●市街化区域 ●第一種住居地域 ●建ぺい率/60% ●容積率/200% ●東北電力 ●北陸ガス ●公営水道 ●浄化槽 ●バス停/中山田徒歩約5分 ●山田小学校約210m、黒崎中学校約2,700m ●他売地2区画あり

小針4丁目 建築条件付 総額 3,448.4万円 (売主)

■面積285.00㎡(86.21坪) 3.3㎡(坪単価)40万円
 ●道路負担/無 ●地目/雑種地 ●市街化区域 ●第2種中高層住居専用地域 ●建ぺい率/60% ●容積率/200% ●東北電力 ●北陸ガス ●公営水道 ●公共下水 ●バス停/小針五丁目徒歩1分 ●小針駅徒歩10分 ●小針小学校約650m、小針中学校約700m

ときめき東1丁目 総額 1,409.8万円 (売主)

■面積/133.19㎡(40.28坪)
 ●道路負担/無 ●地目/宅地 ●市街化区域 ●第一種住居地域 ●建ぺい率/70% ●容積率/200% ●東北電力 ●北陸ガス ●公営水道 ●公共下水 ●バス停/下山田徒歩約3分 ●山田小学校約1,320m、黒崎中学校約4,110m

売地 小針6丁目 建築条件付 **総額 1,621.12万円** (売主)

■面積167.47㎡(50.66坪) 3.3㎡(坪単価)32万円
 ●道路負担/無 ●地目/宅地 ●市街化区域 ●第一種低層住居専用地域 ●建ぺい率/50% ●容積率/100% ●東北電力 ●北陸ガス ●公営水道 ●公共下水 ●バス停/小針駅徒歩3分 ●坂井輪小学校約960m、小針中学校約1,500m

小針上山 総額 1,562.9万円 (売主)

■面積148.51㎡(44.92坪) 3.3㎡(坪単価)34.8万円
 ●道路負担/無 ●地目/宅地 ●市街化区域 ●準防火地域 ●近隣商業地域 ●建ぺい率/80% ●容積率/200% ●東北電力 ●北陸ガス ●公営水道 ●公共下水 ●バス停/松美台駅徒歩約4分 ●小針駅徒歩約5分 ●小針小学校約750m、小針中学校約1,400m

仁箇小丸山 総額 475万円 (売主)

■面積/181.94㎡(55.03坪)
 ●道路負担/無 ●地目/宅地 ●市街化調整区域 ●第一種住居地域 ●建ぺい率/70% ●容積率/200% ●東北電力 ●浦原ガス ●公営水道 ●個別浄化槽 ●バス停/得妻荘駅徒歩約3分 ●北小学校約2,880m、巻西中学校約1,630m

売地 親松(アジュールコート親松) **総額 1,707.7万円** (売主)

■面積/182.12㎡(55.09坪) **あと1区画**
 ●道路負担/12.59m ●地目/宅地 ●市街化区域 ●第2種中高層住居専用地域 ●建ぺい率/60% ●容積率/200% ●東北電力 ●北陸ガス ●公営水道 ●公共下水 ●バス停/上沼公民館前徒歩約12分 ●鳥屋野小学校約1,270m、上山中学校約1,890m

二葉町3丁目 7区画 総額 1,353万円 (売主)

■面積149.11㎡(45.10坪)
 ●道路負担/48.62m ●地目/宅地 ●準防火地域 ●市街化区域 ●第1種中高層住居専用地域 ●建ぺい率/60% ●容積率/200% ●東北電力 ●北陸ガス ●公営水道 ●公共下水 ●バス停/東郷通十二番町徒歩約8分 ●日和山小学校約900m、新潟柳都中学校約1,100m ●ほか6区画あり

関屋下河原町2丁目 総額 4,650万円 (売主)

■面積/279.46㎡(84.53坪) 3.3㎡(坪単価)55.01万円
 分譲相談可、現状地
 ●道路負担/無 ●地目/宅地 ●市街化区域 ●準防火地域 ●景観法適用 ●近隣商業地域 ●建ぺい率/80% ●容積率/200% ●東北電力 ●北陸ガス ●公営水道 ●公共下水 ●バス停/新潟高校前徒歩約1分 ●白山駅徒歩11分 ●関屋小学校約320m、関屋中学校約1,600m

売地 幸栄3丁目 3区画 **総額 947.5万円** (売主)

■面積/130.52㎡(39.48坪) 3.3㎡(坪単価)24万円
 ●道路負担/12m ●東南角地 ●地目/宅地 ●市街化区域 ●第1種住居専用地域 ●建ぺい率/60% ●容積率/200% ●東北電力 ●北陸ガス ●公営水道 ●公共下水 ●バス停/河渡新町徒歩約3分 ●下山小学校1,020m、下山中学校約1,230m ●他売地2区画あり

上木戸1丁目 6区画 総額 1,496万円 (売主)

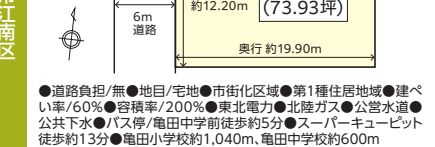
■面積/133.48㎡(40.37坪)~
 ●道路負担/無 ●地目/宅地 ●市街化区域 ●準工業地域 ●建ぺい率/60% ●容積率/200% ●東北電力 ●北陸ガス ●公営水道 ●公共下水 ●バス停/上木戸駅徒歩約3分 ●丹山小学校約790m、木戸中学校約630m ●ほか区画あり

石山6丁目 建築条件付 総額 1,030万円 (売主)

■面積/131.00㎡(39.62坪)
 道路負担/無 ●地目/宅地 ●市街化区域 ●第1種中高層住居専用地域 ●建ぺい率/60% ●容積率/200% ●電気ガス上下水道/未接続 ●バス停/石山駅入口徒歩約2分 ●石山駅徒歩約8分 ●中野山小学校約650m、石山中学校約1,500m

売地 城所2丁目 総額 1,626万円 (売主)

■面積/244.42㎡(73.93坪) 3.3㎡(坪単価)22万円
 ●道路負担/無 ●地目/宅地 ●市街化区域 ●第一種住居地域 ●建ぺい率/60% ●容積率/200% ●東北電力 ●北陸ガス ●公営水道 ●公共下水 ●バス停/亀田小学校約5分 ●スーパーキュービット 徒歩約13分 ●亀田小学校約1,040m、亀田中学校約600m



曾野木1丁目 建築条件付 総額 1,066.36万円 (売主)

■面積133.05㎡(40.24坪) 3.3㎡(坪単価)26.5万円
 ●道路負担/無 ●地目/宅地 ●市街化区域 ●第1種中高層住居専用地域 ●角地 ●建築基準法第22条、景観法、都市再生特別措置法 ●建ぺい率/70% ●容積率/200% ●東北電力 ●北陸ガス ●公営水道 ●公共下水 ●バス停/曾野木団地入口徒歩約2分 ●東曾野木小学校約1,200m、曾野木中学校約1,400m

※2023年8月25日の状況です。最新情報については、お問い合わせください。[広告物件有効期限=2023年9月30日]

お問合せ

〈新潟支店〉 担当/井村 TEL 070-6563-1766

ホームページアドレス <https://aoyamahome.co.jp> 当社ホームページにて最新情報を公開中!

青山ホーム 検索