

## わんことの暮らしを楽しむ住まい

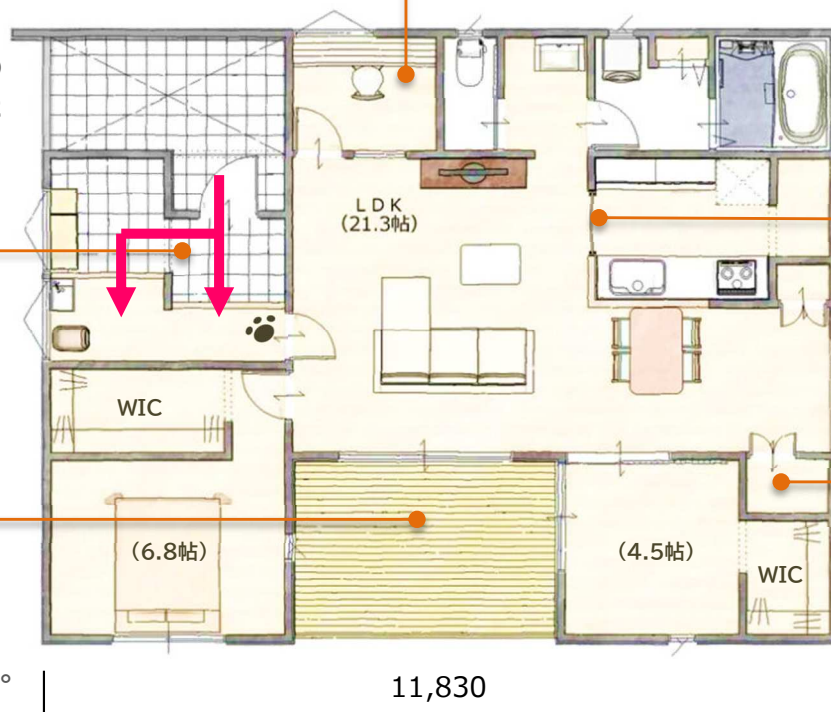
わんことの暮らしを考えたプランです。  
週末は家族みんなでゆっくりとおうち時間を楽しみ、LDKと大開口でつながる中庭では、わんこと気兼ねなく遊ぶこともできます。



🐾 ペットドア



【2way玄関】  
2ルートに分岐した玄関の1つには、散歩から帰ったわんことのお手入れもできる洗面付。



### 【ワークスペース】

仕事や勉強に集中したいときにこもれるスペース。  
室内窓からわんこの様子も確認できます。

### 【仕切れるキッチン】

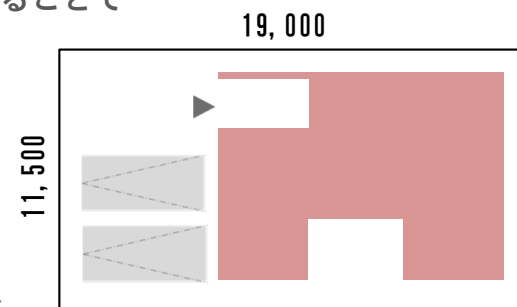
わんこがキッチンに入らないよう柵の取り付けが可能。  
きちんとスペースを分けることでしつけにも役立ちます。

### 【中庭】

プライベート感のある中庭は、LDK・洋室とつながったわんことの時間を楽しむデッキ空間。

### 【ゲージスペース】

収納の下にはわんこのゲージを置くこともでき、こもれるスペース。



▲敷地イメージ

1F床面積 / 88.19㎡ (26.67坪)  
延床面積 / 88.19㎡ (26.67坪)